



CSV

Commissie StudieVerzameling

EWI

Universiteit Twente



Oprichting 1979

Prof. ir. Dick Bosman
1929-2000

Hoogleraar Meettechniek
en Instrumentatie

Oprichter
Studieverzameling
Elektrotechniek 1979





Doelstelling

- Studenten kennis laten maken met de ontwikkeling van de Elektrotechniek,
- door de werking van vroeger gebruikte instrumenten uit te leggen (bij colleges),
- in perspectief van de huidige stand der techniek (huidig onderzoek), en het
- tentoonstellen en evt. demonstrenen van deze instrumenten.



Organisatie bij oprichting

- samenstelling werkgroep (de CSV),
- ter beschikking stellen van kantoorruimte,
- afgedankte instrumenten voortaan bestemmen voor de werkgroep,
- jaarlijkse bijdrage van f 5000 (nu € 2300) door de Faculteit EL,
- ondersteunen vakgroepen (met vitrines).



Rol voor vakgroepen

- De uitvoering van de doelstellingen is een taak van de vakgroepen van EL.
- De CSV stelt hiervoor ca. 20 vitrines ter beschikking.





Groeistuipen

- Vitrines worden niet goed bijgehouden,
- of gevuld met minder relevant materiaal (bijv. als prijzenkast).
- Minder of geen medewerking van (sommige) docenten.
- Noodzaak tot opslag van veel verkregen apparatuur in de kelders van Hogekamp,
- onder slechte condities (vocht).
- Afnemend draagvlak (“oud roest”).



Stichting Ampère

Op initiatief van de vorige voorzitter van de CSV, Wim van Etten, is de Stichting Ampère opgericht.



Dit maakte de CSV minder afhankelijk van de Faculteit. Ook kon de financiële administratie bij de stichting worden ondergebracht.



Naar het nieuwe gebouw

Bij de verhuizing van de Hogekamp naar Carré werd een nieuwe start gemaakt.

- EWI stelt kantoor- en opslagruimte beschikbaar.
- Slechts ca 1/3 deel van de collectie kon mee;
 - biomedische apparatuur ging naar het MST,
 - de rest werd tijdelijk opgeslagen in de kelders van het Hazemijercomplex in Hengelo (→dia).
- Combinatie opslag en expositie d.m.v. rekken (→dia).
- Uitbreiding van de database (meer objectinformatie).
- Professionalisering website (incl. een “marktplaats”).
- Meer vrijwilligers voor specifieke taken (w.o. fotografie, reparatie en demonstratieopstellingen).



Opslag Hengelo





Rekken: opslag/expositie



Wilt u de collectie nader bekijken?
Dat kan (bijna) altijd op woensdagnmiddag!



Ruimtes

- De CSV beschikt op vloer 5 van Carré over de volgende ruimtes:
 - Kantoor (computers) annex werkplek (reparaties)
 - Opslag en expositie I: instrumenten
 - Opslag en expositie II: computers en telecom
 - Demonstratieruimte in te richten bij evenementen.

Op de volgende dia's enkele impressies van deze ruimten.



Kantoor/werkplek





Opslag/expositie I



Meetapparaten
Documentatie
foto-opnameset





Opslag/expositie II



Computers en randapparatuur
telecommunicatie
elektromechanische apparaten



Demonstratieruimte





De collectie

(aantallen per 2017)

- Meetinstrumenten (641)
- Sensoren en elektronica (componenten)
- Computers (258)
- Telecommunicatie (150)
- Software (323)
- Boeken en tijdschriften (867)
- Handleidingen (1409)
- Bijzondere objecten



Enkele meetinstrumenten



Sensoren en elektronica





computers





telecommunicatie



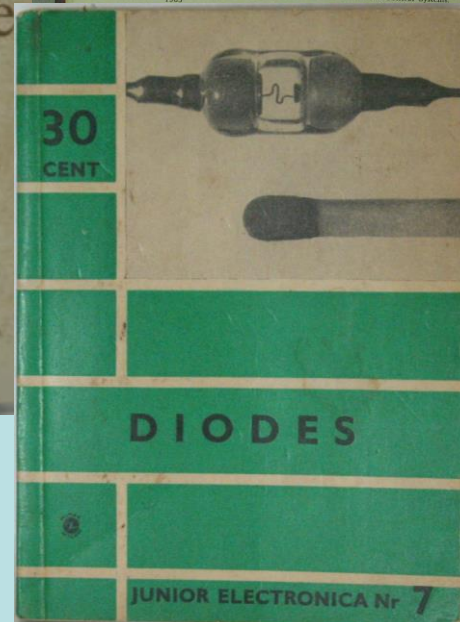
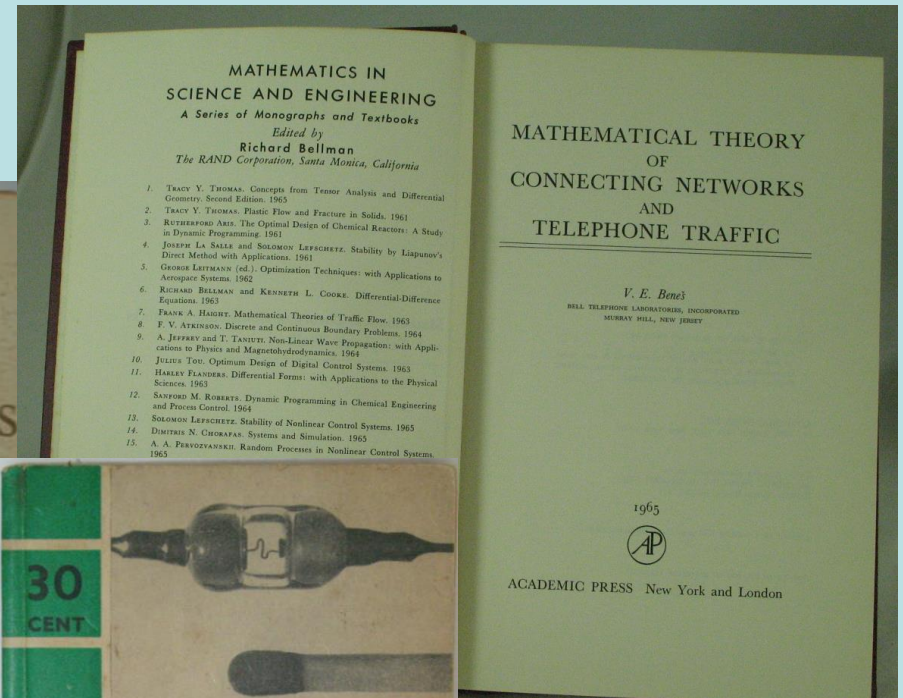
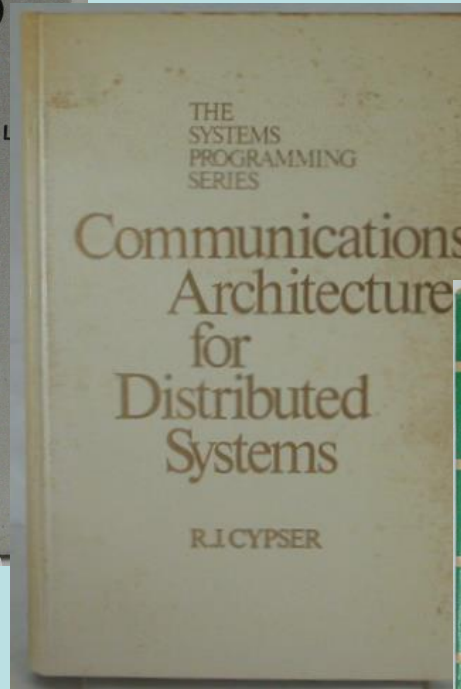
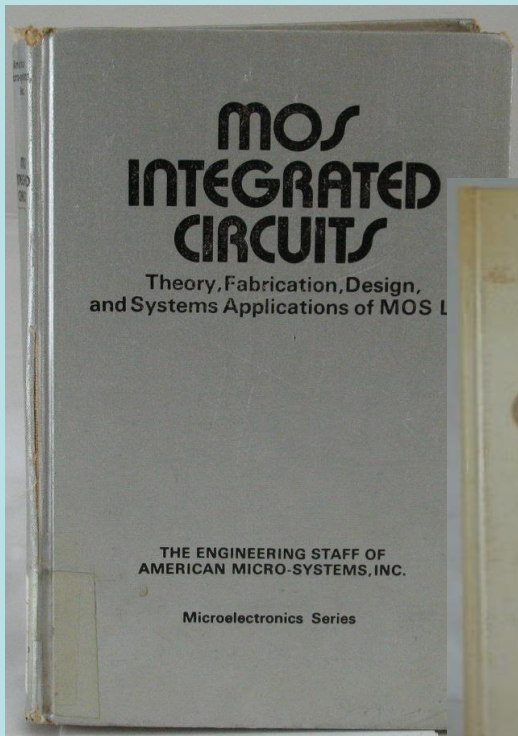


Boeken en tijdschriften





Enkele oude boeken





Enkele kroonjuwelen



Zendbuis 1944



Telegraaf-
ontvanger



Chronograaf, 1930
R.Fuess, Berlin



AC voltmeter



Middelen

Om aan de oorspronkelijke doelstelling als Studieverzameling te voldoen en de collectie op peil te houden beschikt de CSV over de volgende middelen:

- Jaarlijkse subsidie van de faculteit EWI
- Verkoop van overtollige objecten
- Schenkingen van particulieren, w.o. nalatenschappen
- Donaties

en de vrijwilligers...



De vrijwilligers



foto Arjan Reef, UToday2018





Ophalen nalatenschap



Stabilix,
Rijswijk ZH

Recente ontwikkelingen

6 nieuwe vitrines in het trappenhuis van gebouw de Zilverling (Wiskunde en Informatica)



Rekenen en algoritmen
Computers
Creative technology
From past to future



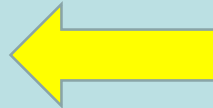


Meer nieuwe vitrines

← Twee thematische vitrines in het U-Park-hotel →



Metrologie

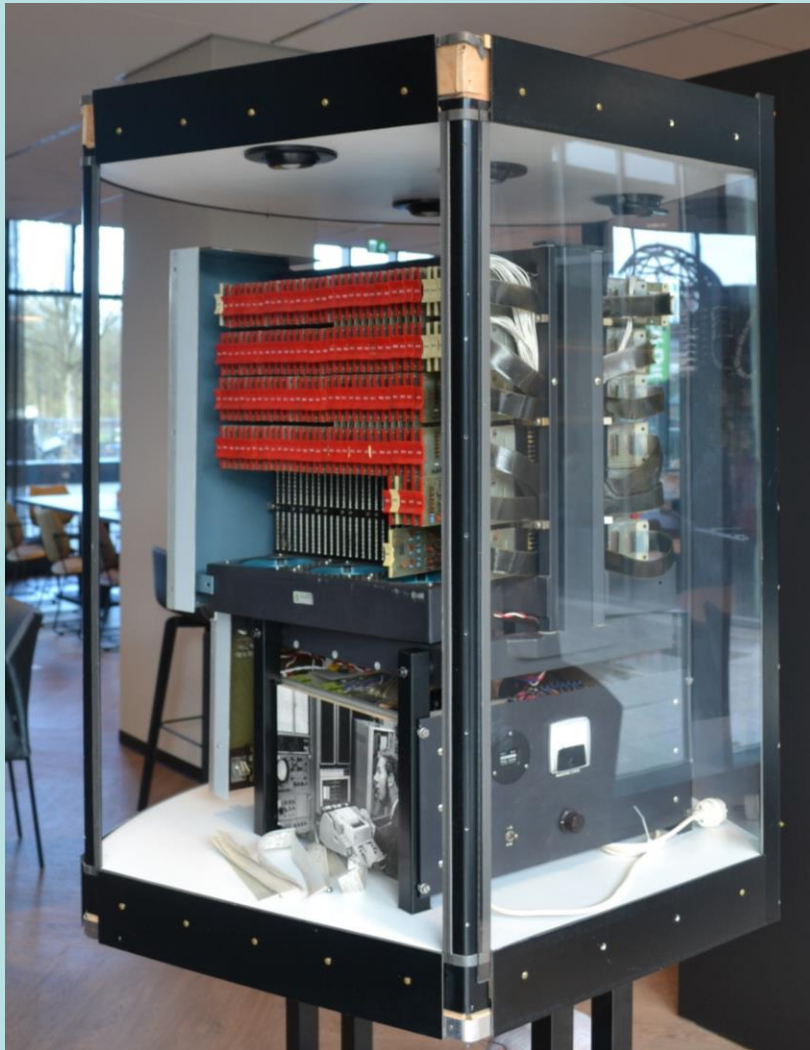


Telefonie





PDP8 weer op oude plaats!



Deze PDP8 stond hier, in de kantine van het oude ELTN-gebouw.

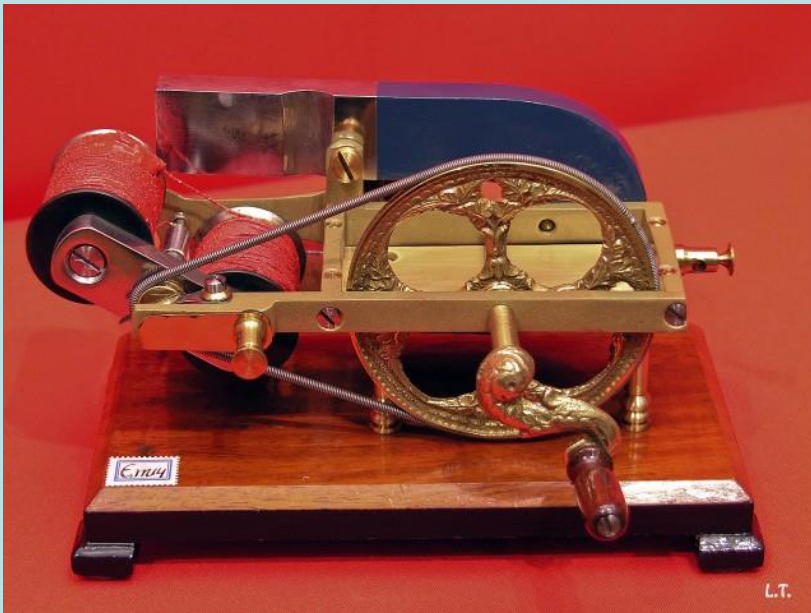
Nu weer, op dezelfde plek, in het restaurant van het U-park-hotel.



Een bijzondere collectie

Een klein deel van de zgn. Kamphuiscollectie is in bruikleen verkregen, en staat geëxposeerd in twee CSV-vitrines in het U-Park-hotel.

Thema: schoolnatuurkunde





Een bijzondere collectie





CSV geeft zelf ook in bruikleen

*Apparatuur t.b.v. de Studio
experimentele muziek,
's Hertogenbosch*



*TV-camera TV-Oost
Hengelo*





Jubileum

Op 21 februari 2019 vierde de CSV zijn 40-jarig bestaan.

OPEN HUIS

Historische Studieverzameling EWI

Opgericht in 1979 door prof. ir. Dick Bosman, omvat de Historische Studieverzameling interessante, maar verouderde apparatuur met een relatie tot EWI. Actieve gepensioneerden zorgen voor het bewaren van dit academisch erfgoed.

Alle 1400 verzamelobjecten zijn te zien + diverse demonstraties!

Donderdag 21 februari, 12:00 – 18:00 uur

Koffie van 12:00 – 16:00 uur, borrel vanaf 16:00 uur.

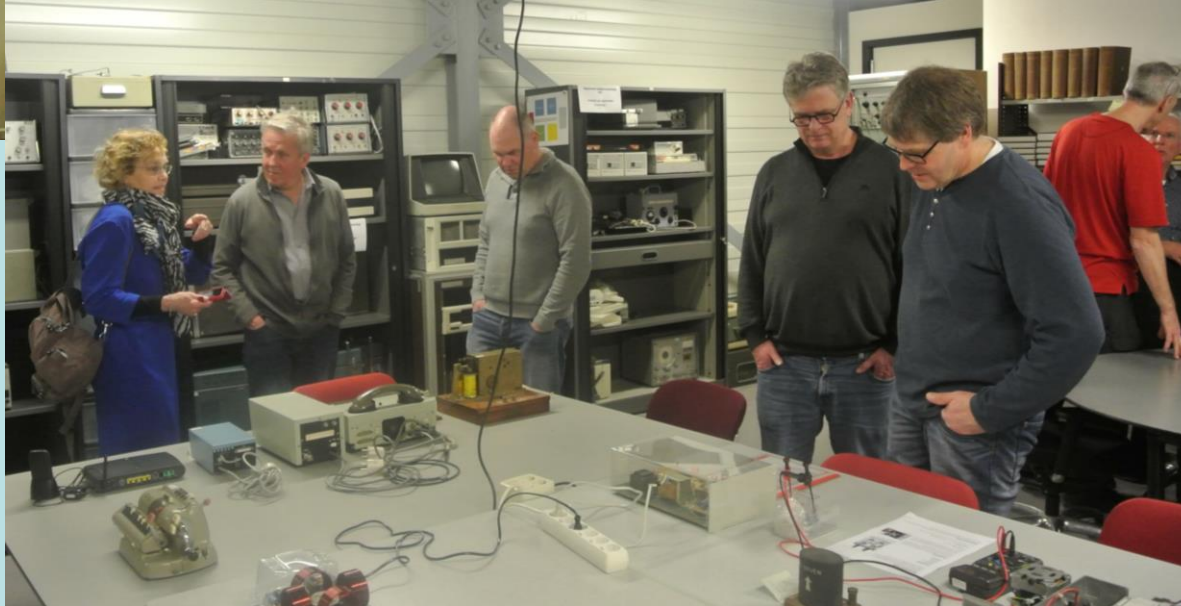
16:30 uur: toespraak & onthulling

Carré, 5^e verdieping

*Hoofdingang van Carré – neem de trap links van de balie -
loop geheel door de Diagonaal – neem de trap of lift naar de 5^e verdieping.*



Grote belangstelling...





Jubileum

...de toespraak en de onthulling...





Jubileum

...oude bekenden en VIPs.





Academisch erfgoed

- Naast het onderhoud en presentatie van de eigen collectie probeert de CSV ook een rol te vervullen bij het streven naar behoud van het academisch erfgoed bij:
 - andere faculteiten van de UT (m.n. TNW),
 - de UT als geheel (CSV heeft voortrekkersrol).
- Daarom bestaan er contacten met o.a.:
 - Delftse EWI-verzameling,
 - Museumfabriek Enschede,
 - TU/e.....



Zelfeducatie

De CSV wil graag weten hoe andere verzamelaars te werk gaan. Vandaar regelmatige bezoeken aan verwante collecties bij privé-verzamelaars en musea.



*Computermuseum
Amsterdam*

*ASML
Veldhoven*



*Museumfabriek
Enschede*



Slot

De CSV blijft zich beijveren voor:

- kwaliteitsverhoging van de eigen collectie;
- het op peil houden en dynamiseren van de bestaande vitrines in het EWI-domein;
- het stimuleren van andere faculteiten om ook bij te dragen aan ons academisch erfgoed;
- versterking van het (bestuurlijke) draagvlak binnen de Universiteit Twente;
-



Einde

- En af en toe wat gezelligheid (al dan niet met partners)

